



# Il dito nell'occhio

---

Molto più di  
un semplice gesto

# LAC: Un mondo molto utilizzato ma poco conosciuto



Utilizzare le lenti a contatto per molti può essere una **scelta estetica**, un'**alternativa agli occhiali** mentre per altri rappresenta l'**unica soluzione** per ottenere un benessere visivo soddisfacente.

**La facilità di utilizzo delle LAC è spesso fraintesa. Semplice non significa, infatti, privo di regole e di attenzioni!** Il gesto di indossare la lente rappresenta il momento cruciale che ci fa amare o odiare le LAC. Ma attenzione, ben prima dobbiamo valutare se le LAC sono adatte per i nostri occhi.

Come fare? Scegli i professionisti Optometristi del **Gruppo Visione Indipendente!** Grazie al nostro metodo **Dynamic LAC** siamo in grado di testare e scegliere la migliore lente a contatto per il tuo stile di vita.

## Cos'è il Dynamic LAC?

Il **Dynamic LAC** è il **metodo** ideato dal Gruppo Visione Indipendente per **selezionare la lente a contatto migliore per te** in base alle caratteristiche dei tuoi occhi e più adatta alle tue esigenze.

## Sapevi che le LAC non sono tutte uguali?

La grande varietà di lenti a contatto disponibili oggi ha lo scopo di adattarsi al meglio alle caratteristiche del tuo occhio, quali **lacrimazione, curvatura e dimensioni**. Ma per applicare una lente a contatto in sicurezza, e **rispettando il tuo sistema visivo**, è necessario uno **studio approfondito**.

Per questo, il metodo **Dynamic LAC** del Gruppo Visione Indipendente prevede una serie di **test valutativi** necessari a permetterci di individuare la soluzione migliore per i tuoi occhi.

I test sono suddivisi in:

1

### CONTROLLI PRE-APPLICATIVI

- ▶ **Analisi visiva LAC:** Effettuiamo un controllo della vista specifico e progettato per le lenti a contatto.
- ▶ **Topografia corneale:** Si tratta di un esame importante che serve a valutare la conformazione corneale.
- ▶ **Test lacrimali:** Consistono in analisi che servono a individuare la qualità e la quantità della lacrimazione del portatore.

2

### UTILIZZO DI LENTI DIAGNOSTICHE

L'utilizzo di lenti test ci permette di guidarti nella **corretta gestione della lente** e di insegnarti come applicarla e rimuoverla in sicurezza. Sarà anche l'occasione per evidenziare eventuali criticità e permetterci, se necessario, di perfezionarne i parametri.

3

### CONTROLLI POST-APPLICATIVI

Il percorso di applicazione si ritiene concluso quando, al controllo finale, valutiamo che le lenti a contatto siano performanti e ideali per i tuoi occhi. È inoltre necessario programmare **visite di controllo** con frequenza variabile in base al tipo di lente a contatto applicata.

# Lenti morbide o rigide?

Tutte le fasi del **Dynamic LAC** sono indispensabili per garantirti **comfort** e **sicurezza**! Scegliere la **miglior soluzione** per le tue esigenze e per il tuo occhio significa anche selezionare la tipologia di lente più adatta a te.



## Lenti a contatto morbide

Sono quelle attualmente più diffuse e funzionano essenzialmente come un occhiale: una lente con **spessori** e **curvatura** delle superfici, anteriore e posteriore, appositamente calcolati **corregge il difetto refrattivo** presente.

Il materiale permette alle lenti di **adagiarsi quasi completamente alla cornea**, rendendo le LAC funzionali e confortevoli.

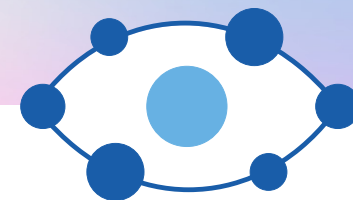


## Lenti a contatto rigide gas-permeabili

Comunemente chiamate anche "semi-rigide", quando vengono inserite nell'occhio si appoggiano **senza perdere la loro forma**.

Questo permette alla lente di **sostituirsi alla cornea** come prima componente del sistema visivo, il che è molto utile nel caso di cornee irregolari, si pensi ad esempio ad astigmatismi elevati, post-chirurgia refrattiva, cheratocono e trapianti di cornea.

# 3 consigli per gestire al meglio le tue LAC



## Occhio alla scadenza

È importante non usare mai le lenti a contatto oltre la data di scadenza riportata sulla confezione.



## Cura l'igiene delle mani

Ricorda di lavare le mani accuratamente, con acqua e sapone neutro, prima di mettere o togliere le tue lenti a contatto.



## La pulizia è fondamentale

Scegli sempre prodotti adeguati per pulire le tue lenti. Non utilizzare mai saliva o acqua corrente che potrebbe contaminare le LAC con batteri o impurità.



## Focus: Posso riutilizzare una LAC giornaliera 1day?



### Riutilizzare le lenti 1day non è mai una buona idea!

Tutte le lenti a contatto, prima di entrare in commercio, sono sottoposte a **rigorosi test** che servono a garantire l'aderenza dei parametri costruttivi alle normative vigenti.

Per le **lenti giornaliere**, le aziende produttrici effettuano questi test su lenti **appena rimosse dalla soluzione salina sterile** presente in ogni blister.

Quando si prova a conservare la lente giornaliera in una soluzione diversa dall'originale, è possibile che questa subisca **importanti variazioni** che potrebbero portare sensazione di **irritazione, fastidio** e più in generale **problematiche corneali**.

**Per questo motivo, le lenti 1day sono da considerarsi esclusivamente lenti a contatto usa e getta!**

### E per i più piccoli?

**Non esiste un'età minima** per applicare le lenti a contatto, dipende tutto dalle necessità e dalle caratteristiche del bambino.

In situazioni particolari, la lente a contatto è l'unica opzione per evitare al piccolo problemi nello sviluppo del sistema visivo.

In questi casi, le LAC potranno essere applicate **anche a pochi mesi d'età**.

In casi più comuni, invece, la variabile più importante è l'**autonomia** che il ragazzo ha raggiunto nella gestione delle proprie LAC.

Il ruolo degli **Optometristi del Gruppo Visione Indipendente** è quello di **valutare** tutte le variabili, **consigliare** al meglio i genitori e, qualora si decida di procedere con l'applicazione, proseguire con l'**analisi contattologica** per selezionare la lente più adatta.

# GRUPPO VISIONE INDIPENDENTE



Ricerca • Conoscenza • Condivisione

## MEMBERS:

 Allodi  
Ottica e Acustica

 OTTICA BELTRAMI

 BENETTI  
gioielli e ottica 1961

*Ottica Colombo*  
Dall'1948  
PADOVA

OTTICA  
GIANNI GRECO  
OGGI E DOMANI LO SGUARDO DI SEMPRE

 OTTICA  
GUERRINI

 OptiVist®

 *Pastorelli*  
OTTICO OPTOMETRISTA  
NOVI LIGURE

Ottica  Santona  
Ales - Cabras - Mogoro - Oristano - Sarda

 SINISCALCHI  
I PROFESSIONISTI DEL BENESSERE VISIVO

VETTORE  
i tuoi occhi. la nostra passione.

 VILLABUONA  
Ama i tuoi occhi